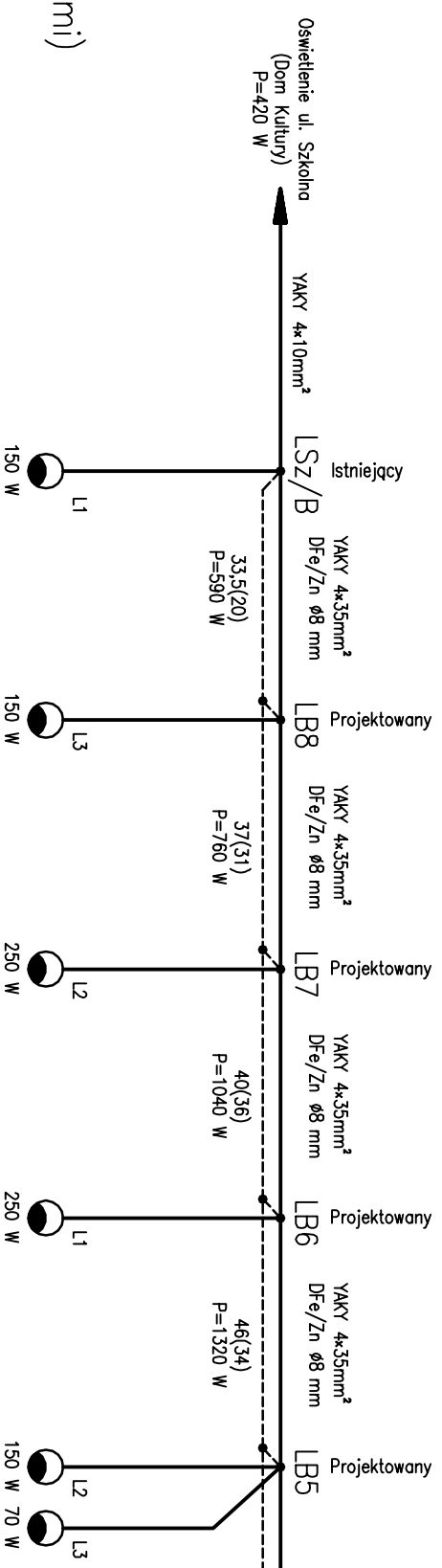


Oznaczenia:  
39(33) – długość kabla  
(odległość między słupami)



Dane obwodu:

kabel YAKY 4x35 mm<sup>2</sup> – L= 543m  
 Słupy S-9 (9m) – = 8 szt.  
 Wysięgniki 2,5 m – = 5 szt.  
 Wysięgniki 1,5 m – = 3 szt.  
 Wysięgniki 1,0 m – = 5 szt.  
 Oprawy OUse 250W – = 5 szt.  
 Oprawy OUse 150W – = 3 szt.  
 Oprawy OUse 70W – = 5 szt.  
 Złqcz słupowe TB-1 = 15 szt.

NR ZLECENIA:	40/2010	BRANŻA: ELEKTR.	SKALA: ---
STADIUM: PB/PW		DATA: 06/2010	
OBIEKT: BUDOWA PARKINGU PRZY UL. BEMA W KOWARACH Remont oświetlenia ulicznego		NR RYS./ILOŚĆ	4/4
TYTUŁ RYSUNKU: Schemat ideowy oświetlenia ul. Bema			
INWESTOR: GMINA KOWARY ul. 1-go Maja 1a, 58-530 Kowary			
PROJEKTANT PROWADZĄCY: inż. Henryk Spychalski	NR UPRAWNIENI 1208/83	PODPIS <i>[Signature]</i>	
ASYSTENT: Jacek Piech	NR UPRAWNIENI	PODPIS <i>[Signature]</i>	
SPRAWDZAJĄCY:	NR UPRAWNIENI	PODPIS	
AutoCAD LT 2004 <sup>®</sup> by Autodesk, Inc.; product serial no.:341-28325096			

**PRZEDSIĘBIORSTWO HANDLOWO-USŁUGOWE**  
**USŁUGI BUDOWLANO-INSTALACYJNE**  
 68-606 Jelenia Góra, ul. Eisnera 2/109  
 tel.: 600-344-645; e-mail kasam@poczta.onet.pl  
**KASAM**  
 Katarzyna Samuliska