

ZASILANIE WG P.B. KOTLOWNI
GAZOWEJ - OSOBNIE OPRACOWANE

ZABUDOWA PRZEWODÓW
WENTYLACYJNYCH

PRZEBICIE OTWORU DLA PRZEWODÓW
WENTYLACYJNYCH 2x(800x200mm) NALEŻY
WYKONAĆ POD ISTNIEJĄCYM WIĘCCEM
LUB POD ISTNIEJĄCĄ PŁYTĄ STROPOWĄ.

ZIOLACJA AKUSTYCZNA 2xDN25
POMIESZCZENIA WELNA
MINERALNA - G. (GR-36m)

POMPA OBIEGOWA TYPU UPS 2S-40
~230-240V FIRMY GRUNDFOS - 1 szt.
DWA ZAWORY KULOWE DN25 - 3 szt.
ZAWÓR ZWROTNY DN25 - 1 szt.
ZAWÓR STR15-1,6+SIŁOWNIK AQM-1 szt.

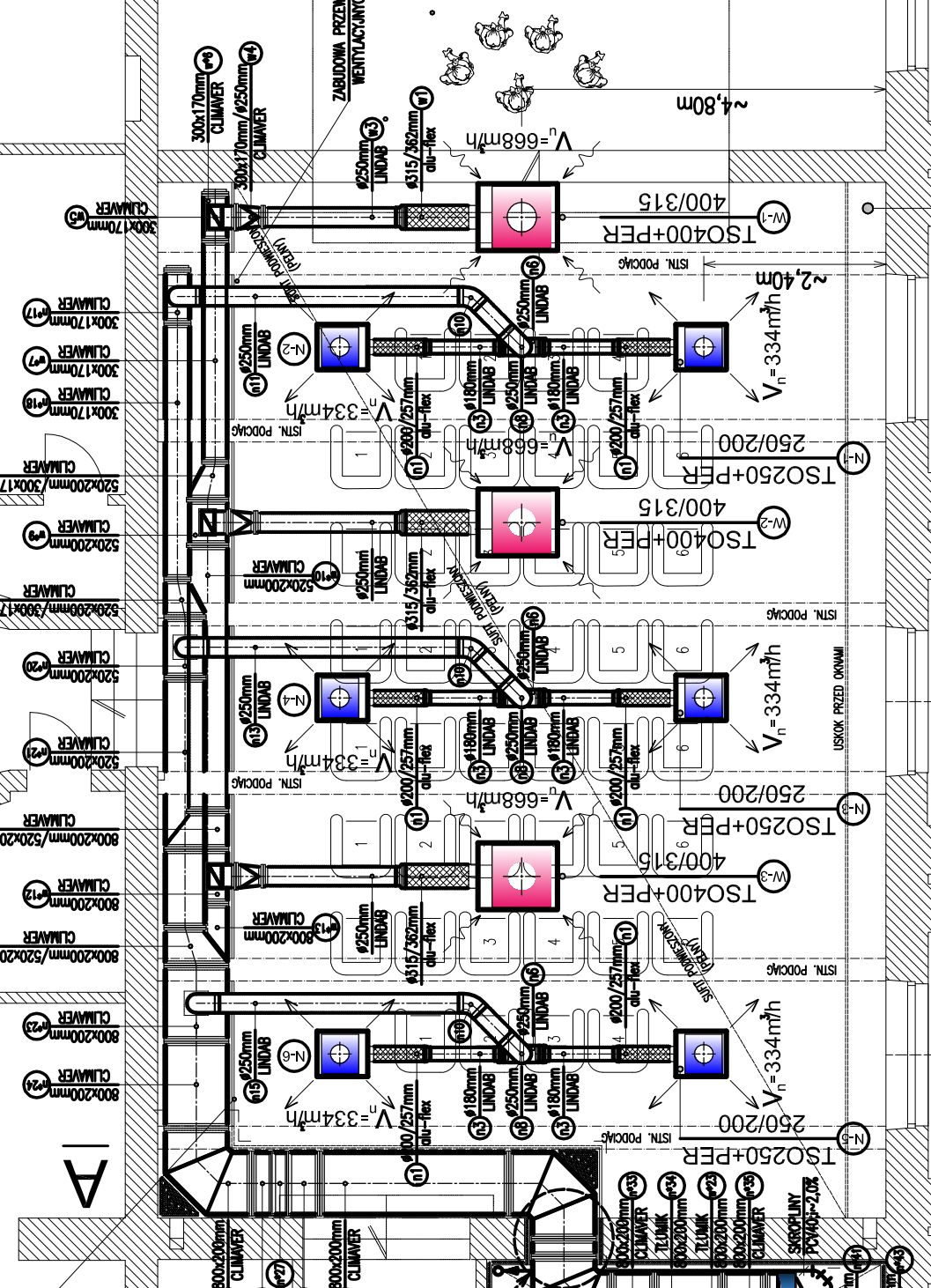
CENTRALA WENTYLACYJNA TOPWEX
TYPU TR06 HW 7-f-my SYSTEMAIR O WY-
-DAJNOŚCI NAWY - WYW. V=2000m³/h.
WYMIARY: dł. 1700xszer. 1380xwys.
1061mm; waga: 335kg.

V_n = 1000m³/h

ZINTEGROWANA CZERPNIÓ-
-WYRZUTNIA NAŚCIENNA TYPU
CVAX Ø400mm f-my SYSTEMAIR
WYMIARY: dł. 1012xwys. 694xszer.
194mm; waga: 11kg. W KOLORZE
ELEWACJI ZEWNĘTRZNEJ.

V_u = 2000m³/h

V_u = 1000m³/h



"SALA RYTMIKI" (max. do 49osób)	$n = 4,0h^{-1}$
20°C	$V_n = 2000m^3/h$ $V_j = 40m^3/h$ i osobę

- A) DANE TECHNICZNE TOPWEX TR06 HW :
-NAPIĘCIE/CZĘSTOTL.: 230V/50Hz;
-ZASILANIE: ~1fazowe;
-MOC WENTYLATORÓW: 2x1101W;
-ZABEZP. ZASILANIA: 10A;
-MASA CENTRALI: 335kg;
- B) AKCESORIA CENTRALI TOPWEX TR06 HW:
-PANEL STEROWANIA SCP-1kpl.
-FILTR KIESZENIOWY EU7-2kpl.
-PRZEPUSTNICA EFD 50-25 Z SIŁOWNIKIEM 2xAF24
(MONTAŻ BEZPOŚREDNIO NA OBU KOŁNIERZACH
CENTRALI WENTYLACYJNEJ)-2kpl.
-KANALOWY CZUJNIK TEMPERATURY
TYPU TG-KH/PT1000-1kpl.
-ZAWÓR TRÓJDROGOWY TYPU STR15-1,6 NA
GWINT DN15 Z SIŁOWNIKIEM AQM-1kpl.

WENTYLACJA MECHANICZNA
"SALA RYTMIKI" -RZUT-

LOKALNA INSTALACJA	MIEJSKO ŚRODEK KULTURY UL. SZKOŁA 2, 58-50 KORBONIA
NR DOKUM.	AV. 3333
NR ZESTAW.	...
NR RYS.	...
DATA	...
PROJEKTOWAŁ	...
WYKONAŁ	...
OPRACOWAŁ	...
WYKONAŁ	...
OPRACOWAŁ	...
WYKONAŁ	...
OPRACOWAŁ	...

BUDOWA PROJEKTOWA	PROJEKTOWANIE I REALIZACJA PRAC "MIKROTERM" 98-008 JESIENIA, OBYWATELSCA 190
PROJEKTOWAŁ	mgr inż. Marek Kozminski 62/98/10
WYKONAŁ	mgr inż. Andrzej Budnowski 2317/02/31/21/94 98.2090
OPRACOWAŁ	AutorDesk Architectural Desktop 3.5, Serial No. 640 - 00989175

BIURO PROJEKTOWE	WENTYLACJA MECHANICZNA - RZUT POMIESZCZENIA
PROJEKTOWAŁ	mgr inż. Andrzej Budnowski 2317/02/31/21/94 98.2090
WYKONAŁ	mgr inż. Marek Kozminski 62/98/10
OPRACOWAŁ	AutorDesk Architectural Desktop 3.5, Serial No. 640 - 00989175